

2019年6月27日

## お客さま本位の業務運営に関する取組状況および K P I 実績値の公表について

J Aグループは、食と農を基軸として地域に根ざした協同組合として、助け合いの精神のもとに、持続可能な農業と豊かで暮らしやすい地域社会の実現を理念として掲げています。

当組合では、この理念のもと、「お客さま本位の業務運営に関する取組方針」を公表するとともに、組合員・利用者の皆さまの安定的な資産形成に貢献するための具体的な取組みを実践しており、今回その取組状況を公表いたします。

また、上記とあわせ「お客様本位の良質な金融商品・サービスを提供する金融事業者をお客さまが選ぶ上で比較することのできる統一的な指標」（「比較可能な共通K P I」）も同時に公表いたします。

淡路日の出農業協同組合

# I .取組状況

## 1 お客様への最適な商品提供

- 特定の投資運用会社に偏ることなく、社会情勢や手数料の水準等も踏まえたうえで、お客様の多様なニーズにお応えし、長期安定的な資産形成・運用に資する最適な投資信託を取り扱っております。

### <投資信託の取扱い商品ラインナップ（2019年3月末時点）>

カテゴリ	国内	海外
債券型	1	2
株式型	4	3
REIT型	1	1
バランス型	4	

※ ファンドの入替、セレクトファンドを導入を実施した結果、2019年4月1日時点では合計26本のファンドを取り揃えております。

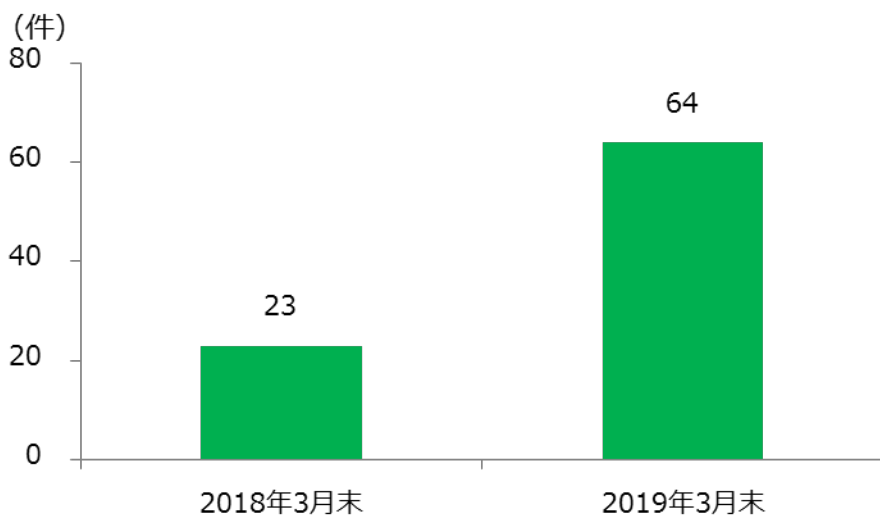
※ 現在、新規でお申込みいただけないファンドも含まれておりますが、公社債投信は含んでおりません。

# I. 取組状況

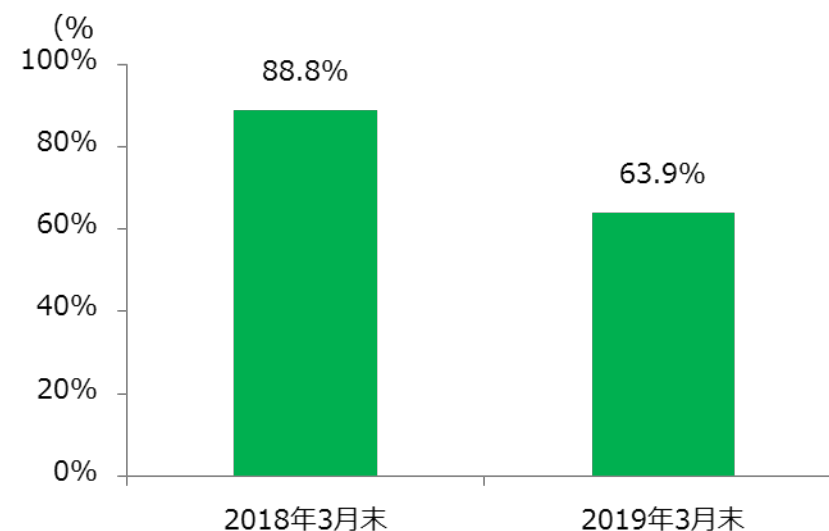
## 2 お客さま本位のご提案と情報提供

- お客さまに安定的な運用成果をご享受いただくために、適切な情報提供を行うとともに、分散投資・長期投資の有用性をご提案した結果、「投信つみたて」を利用されるお客さまが増加し、「毎月分配型ファンド」を選択されるお客様の比率が低下いたしました。

<投信つみたて契約件数の推移>



<購入額に占める毎月分配型ファンドの比率>

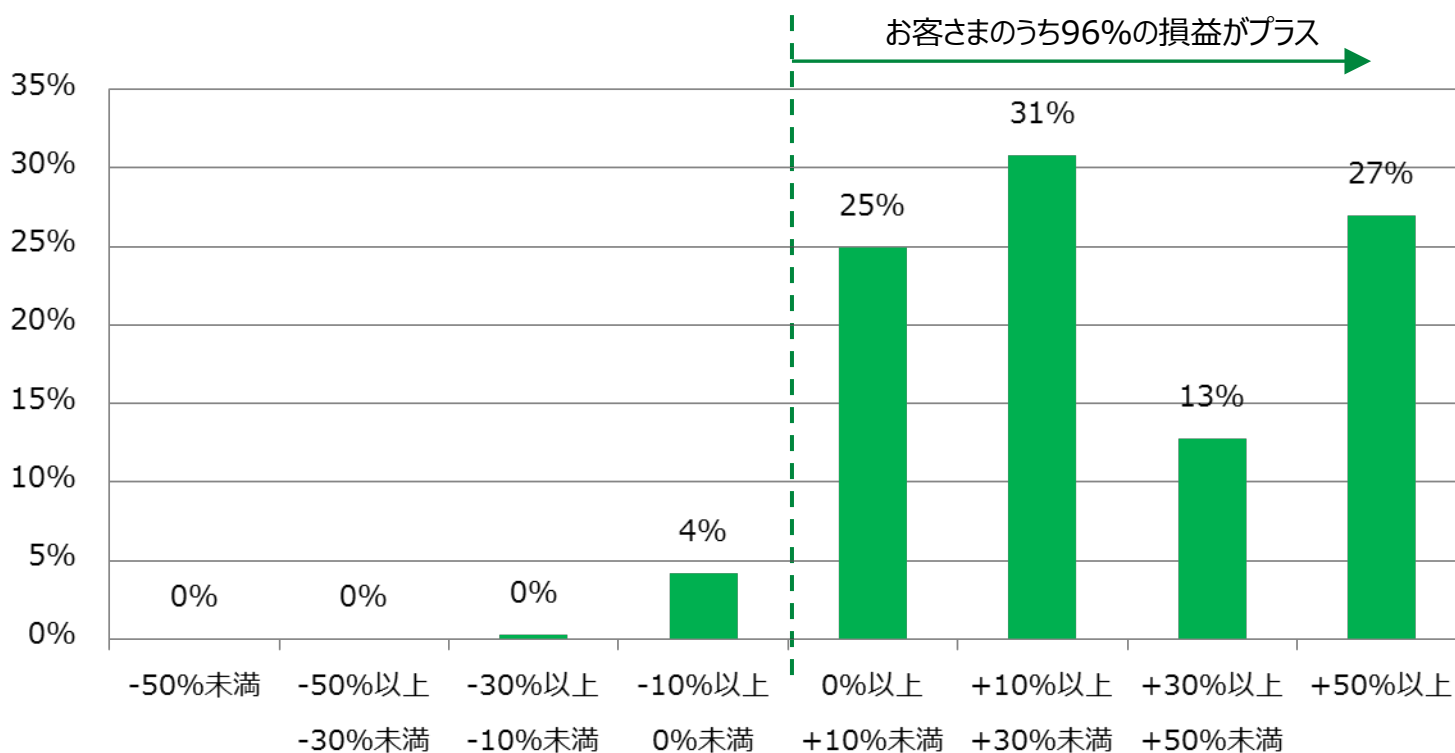


※当指標は当県域合計の実績値を表示しております。

## Ⅱ.比較可能な共通KPI

### 1 運用損益別顧客比率

- 「運用損益別顧客比率」は、お客さまへ長期・分散投資やつみたて投資をご提案してきたことにより、2019年3月末時点では全体の96%のお客さまの損益がプラスとなりました。



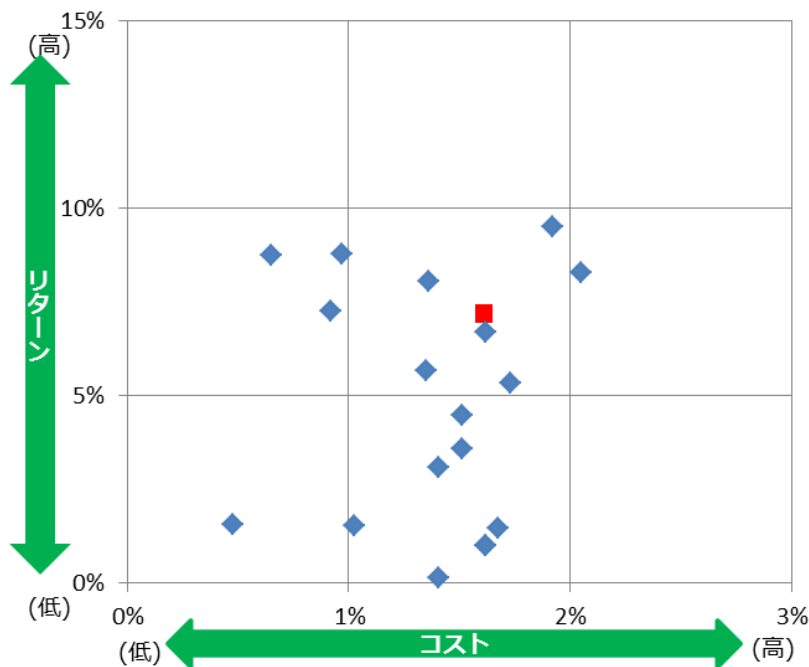
※当指標は当領域合計の実績値を表示しております。

## Ⅱ.比較可能な共通 K P I

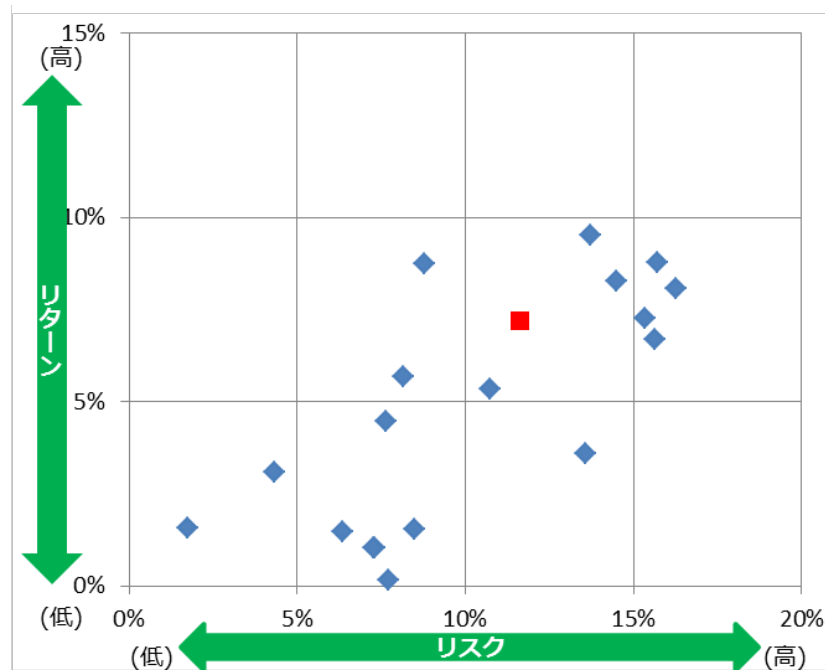
### 2 投資信託預り残高上位20銘柄のコスト・リターン/リスク・リターン (1/2)

- J Aバンクでは、取扱うファンドの運用実績をお客さま本位の業務運営の観点に基づきチェックし、運用実績が優良なファンドを選定しております。
- 2019年3月末時点の預り残高上位20銘柄の平均コスト1.61%、平均リスク11.63%に対して、平均リターンは7.19%となりました。

<預り残高上位20銘柄のコスト・リターン>



<預り残高上位20銘柄のリスク・リターン>



※ 各ファンドのコスト・リスク・リターンは、次のページに記載しております。

※ 当指標は当県域合計の実績値を表示しております。

## Ⅱ.比較可能な共通 K P I

### 2 投資信託預り残高上位20銘柄のコスト・リターン/リスク・リターン (2/2)

【預り残高上位20銘柄（設定後5年以上経過したもの）】

	ファンド名	運用会社	リターン (年率)	リスク (年率)	コスト 全体
1	ダイワ・グローバルREIT・オープン	大和証券投資信託委託(株)	9.53%	13.73%	1.92%
2	世界の財産3分法ファンド(不動産・債券・株式)毎月分配型	日興アセットマネジメント(株)	5.67%	8.15%	1.35%
3	DIAM高格付インカム・オープン(毎月決算コース)	アセットマネジメントOne(株)	0.15%	7.72%	1.40%
4	農中日経225オープン	農林中金全共連アセットマネジメント(株)	8.78%	15.70%	0.97%
5	グローバル・ソブリン・オープン(毎月決算型)	三菱UFJ国際投信(株)	1.48%	6.34%	1.67%
6	JATOPIXオープン	農林中金全共連アセットマネジメント(株)	7.27%	15.34%	0.92%
7	NZAM日本好配当株オープン(3ヵ月決算型)	農林中金全共連アセットマネジメント(株)	8.06%	16.25%	1.36%
8	JA資産設計ファンド(積極型)	農林中金全共連アセットマネジメント(株)	5.34%	10.73%	1.73%
9	JA海外株式ファンド	農林中金全共連アセットマネジメント(株)	8.28%	14.49%	2.05%
10	DIAM世界好配当株オープン(毎月決算コース)	アセットマネジメントOne(株)	3.59%	13.56%	1.51%
11	JA海外債券ファンド	農林中金全共連アセットマネジメント(株)	1.02%	7.30%	1.62%
12	JA日本株式ファンド	農林中金全共連アセットマネジメント(株)	6.69%	15.64%	1.62%
13	JA海外債券ファンド(隔月分配型)	農林中金全共連アセットマネジメント(株)	1.02%	7.27%	1.62%
14	JA日本債券ファンド	農林中金全共連アセットマネジメント(株)	1.58%	1.73%	0.48%
15	JA資産設計ファンド(安定型)	農林中金全共連アセットマネジメント(株)	3.08%	4.34%	1.40%
16	農中US債券オープン	農林中金全共連アセットマネジメント(株)	1.53%	8.47%	1.03%
17	JA資産設計ファンド(成長型)	農林中金全共連アセットマネジメント(株)	4.48%	7.64%	1.51%
18	NZAM J-REITインデックスファンド(毎月分配型)	農林中金全共連アセットマネジメント(株)	8.76%	8.78%	0.65%
19					
20					
	残高上位20ファンドの残高合計/残高加重平均値		7.19%	11.63%	1.61%

※ 2019年3月末基準時点における共通 K P I の対象となるファンド数は18本となります。

※ 当指標は、設立から5年が経過したファンドを対象として、リターン・リスク・コストを算出して表示しております。

※ 当指標は当県域合計の実績値を表示しております。