

収穫適期の判断

未熟(黄化率70%)



(不稔粒は除く)

収穫適期(黄化率85%)
コンバインは+7日まで



(不稔粒は除く)

刈り遅れ(黄化率97%)



(不稔粒は除く)

イネの害虫と病気

《カメムシ類》



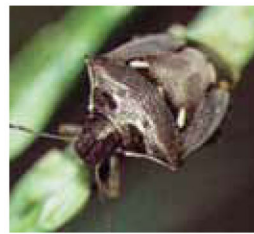
ホソハリカメムシ



クモヘリカメムシ



アカスジカスミカメ



トゲシラホシカメムシ



カメムシ加害による
斑点米

《イネの葉を加害する害虫類》



イネツトムシ



コブノメイガ



ニカメイチュウ



フタオビコヤガ



《ヨコバイ・ウンカ類》



ツマグロヨコバイ



トビイロウンカ

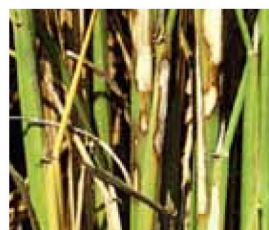


セジロウンカ

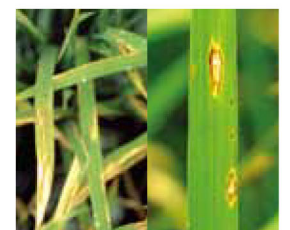


ヒメトビウンカ

《イネの病気》



紋枯病



いもち病